

Манометр с трубчатой пружиной

Исполнение для измерения высокого давления

класс 1,0 • Тип 222.30

класс 0,6 • Тип 322.30



Манометры

Применение

Для газообразных и жидких, не сильно вязких и не кристаллизирующихся измеряемых сред, не агрессивных к материалам измерительной системы.

Исполнение

Безопасное исполнение (прочная фронтальная часть) согласно EN 837-1, все элементы измерительной системы сварены.

Номинальный размер

160

Класс точности (EN 837-1 /6)

тип 222.30: 1,0

тип 322.30: 0,6

Диапазоны измерений

0 ... 2500 и 0 ... 4000 бар

Рабочее давление

постоянное : конечное значение шкалы

переменное : $\frac{2}{3}$ x конечное значение шкалы

Допустимые температуры

окружающая среда: -40 ... +60 °C

измеряемая среда: максимум +100 °C

Влияние температуры

Погрешность показаний при отклонении от нормальной температуры измерительной системы +20 °C

макс. + 0,4% /10 K от соответствующего значения шкалы

Вид защиты

IP 65 (EN 60 529 / IEC 529)

Стандартное исполнение

Присоединение

CrNi-сталь, снизу, $\frac{5}{8}$ - 18 UNF – 3В внутренняя резьба с уплотняющим конусом 60 град. согласно Autoclave Engineers, или M16 x 1,5 внутренняя резьба с уплотняющим конусом 60град (указать в заказе !)

Чувствительный элемент

NiFe-сплав

Механизм

CrNi-сталь

Циферблат

алюминий, белого цвета, градуировка чёрного цвета

Стрелка

алюминий, чёрного цвета



Корпус

CrNi-сталь, с высокопрочной разделительной стенкой (прочная фронтальная часть) и выдаваемой задней стенкой

Стекло

безопасное ламинированное стекло

Кольцо

байонетное кольцо, CrNi-сталь

Монтаж

крепление жёсткое или с помощью кронштейна, вылет 60 мм, для настенного монтажа (комплектуется с прибором)

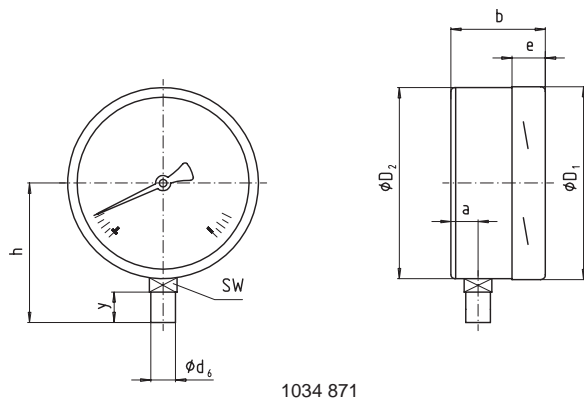
Варианты

- жидкостной наполнитель (тип X23.30)
- внешняя резьба G s В соотв. ISO 228/1
- M 27 x 2 для уплотнения линзового типа с уплотняющим конусом 60 град.
- крепёжный фланец спереди

Размеры

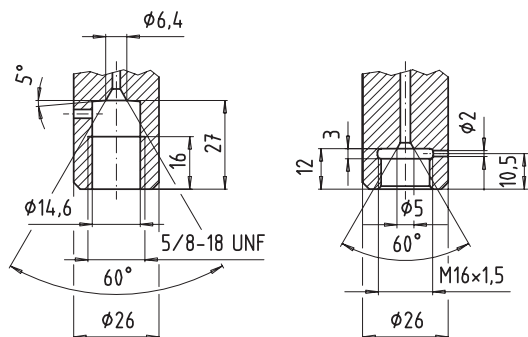
Стандартное исполнение

Радиальное присоединение снизу



1034 871

Присоединение (указать в заказе !)



1034 898

НР	Размеры [мм]									Масса [кг]
	a	b	D ₁	D ₂	d ₆	e	h ± 2	y	SW	
160	26,5	71	161	159	26	26	125	30	27	2,00 ¹⁾

1) при жидкостном наполнении 3,2 кг

Параметры заказа

Тип / Номинальный размер / Диапазон / Размер присоединения / Варианты

Описанные приборы соответствуют своей конструкцией, размерами и материалом современному техническому уровню. Мы оставляем за собой право на изменение конструкции и замену материалов без предварительного уведомления.



Официальный дилер в Украине - **ИТО, ООО**
ул. Шолом-Алейхема, 17, г. Белая Церковь, 09117
тел.: +380 4463 90604, факс: +380 4463 90607
<http://www.ito.kiev.ua> · E-mail: wika@ito.kiev.ua

Департамент в Киеве,
ул. Автозаводская, 2, г. Киев, 04074
тел./факс: (044) 537-25-07, 451-89-87