

Манометр с трубчатой пружиной

Исполнение из нержавеющей стали • Тип 131.11

Манометры

Применение

Для газообразных и жидких, агрессивных, не сильно вязких и не кристаллизующихся измеряемых сред, также при агрессивной окружающей среде.

Исполнение

EN 837-1

Номинальный размер

40, 50, 63

Класс (EN 837-1 /6)

2,5

Диапазоны измерений (EN 837-1 /5)

HP 40 и HP 50: 0 ... 1 до 0 ... 600 бар

HP 63: 0 ... 1 до 0 ... 1000 бар

а также все соответствующие диапазоны для отрицательного или отрицательного и положительного избыточного давления или другие эквивалентные единицы давления.

Рабочее давление

постоянное: $\frac{3}{4}$ x конечное значение шкалы

переменное: $\frac{2}{3}$ x конечное значение шкалы

кратковременное: конечное значение шкалы

Рабочие температуры

окружающая среда: -40... +60 °C

измеряемая среда: максимум +100 °C

Влияние температуры

Погрешность показания при отклонении температуры

чувствительного элемента от +20 °C:

макс. $\pm 0,4\%/10$ K от соответствующего значения шкалы

Стандартное исполнение

Соединение

CrNi-сталь 1.4571, наружная резьба снизу или с тыльной стороны (EN 837-1 /7.3) G $\frac{1}{4}$ B, SW 14

Чувствительный элемент

CrNi-сталь 1.4571,

< 100 бар: круговая форма

\geq 100 бар: винтовая форма

Механизм

CrNi-сталь, износоустойчивое

Циферблат

алюминий, белого цвета, с ограничительным штифтом

шкала чёрного цвета

Стрелка

алюминий, чёрного цвета



Корпус

CrNi-сталь

Стекло

поликарбонат, зафиксировано в корпусе

Варианты

- другие присоединения
- переставное кольцо в сочетании с плоским инструментальным стеклом
- крепёжный фланец спереди, CrNi-сталь
- крепёжный фланец с тыльной стороны, CrNi-сталь (только для HP 50, 63)

Особое исполнение

Для аммиачных установок (HP 63)

с темп. шкалой в °C для хладогента R 717 (NH₃),

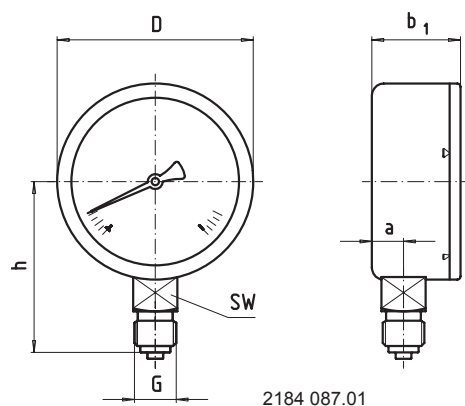
Диапазоны: -1 ... 0 ... 15 бар или

-1 ... 0 ... 26 бар

Размеры

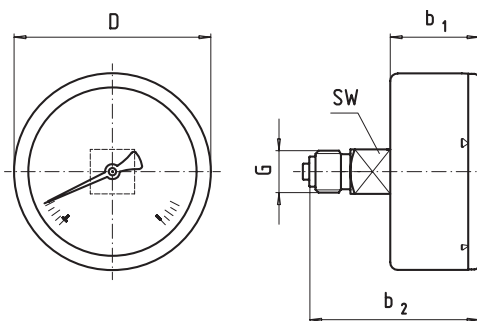
Стандартное исполнение

Радиальное присоединение снизу



2184 087.01

Центральное присоединение с тыльной стороны



2184 109.01

НР	Размеры [мм]							Масса [кг]
	a	b	b ± 1	D	G	h ± 1	SW	
40	9	25	52,5	39	G ¼ B	39	14	0,05
50	9,6	27	53,5	49	G ¼ B	47	14	0,09
63	10	28	53,5	62	G ¼ B	54	14	0,12

Стандартное присоединение по EN 837-1 /7.3

Параметры заказа

Тип / Номинальный размер / Диапазон / Размер присоединения / Положение присоединения / Варианты

Описанные приборы соответствуют своей конструкцией, размерами и материалом современному техническому уровню. Мы оставляем за собой право на изменение конструкции и замену материалов без предварительного уведомления.



Официальный дилер в Украине - **ИТО, ООО**
ул. Шолом-Алейхема, 17, г. Белая Церковь, 09117
тел.: +380 4463 90604, факс: +380 4463 90607
<http://www.ito.kiev.ua> · E-mail: wika@ito.kiev.ua

Департамент в Киеве,
ул. Автозаводская, 2, г. Киев, 04074
тел./факс: (044) 537-25-07, 451-89-87