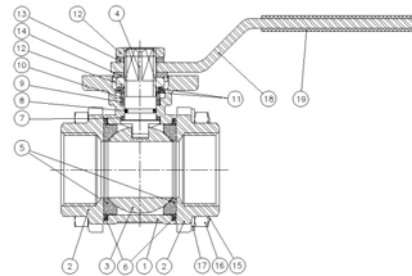
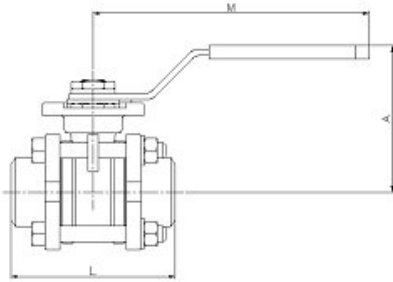




Модель 2026/Article 2026 Кран шаровой полнопроходной трехсоставной из нержавеющей стали Stainless steel full port ball valve, 3 piece.

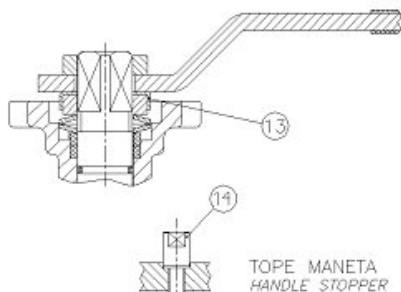
Описание	Features
1.Кран шаровой полнопроходной трехсоставной из нержавеющей стали. 2.Соединения под сварку Butt Weld согласно нормам ANSI B 16.25. 3. Выполнен из нержавеющей стали AISI 316(CF8M) 4. Уплотнение седла шара PTFE+15%G.F 5. Кольцо штока -Viton 6. Уплотнение штока – PTFE+15%G.F 7.Система блокирования. 8. Возможность прямого монтажа электропривода ISO 5211(система запатентована N9900474) 9. Защита от протечек через отверстие штока. 10. Макс. рабочее давление 63 Kg/cm2. 11. Рабочая температура –25 °C + 180 °C	1. Stainless steel full port ball valve, 3 piece. 2. Butt Weld ends according ANSI B 16.25. 3. Made of AISI 316 (CF8M). 4. Ball seats PTFE + 15 % G.F. 5. Viton o’ring stem. 6. Stem gasket PTFE + 15 % Graphite. 7. Locking system. 8. Direct mounting actuator ISO 5211 (patent system 9900474). 9. Blow-out proof stem. 10. Max.. Working pressure 63 Kg/cm2. 11. Working Temperature –25 °C + 180 °C.



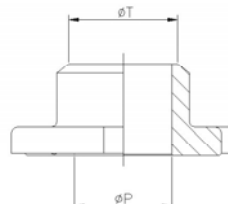
№	Наименование/Name	Материал/Material	Обработка поверхности /Surface Treatment
1	Корпус / Body	Нержавеющая сталь AISI 316 / SS 316	Дробеструйная обработка/ Shot blasting
2	Крышка корпуса / Cap	Нержавеющая сталь AISI 316 / SS 316	Дробеструйная обработка /Shot blasting
3	Шар / Ball	Нержавеющая сталь AISI 316 / SS 316	-----
4	Шток/ Stem	Нержавеющая сталь AISI 316 / SS 316	-----
5	Уплотнение седла шара / Seat ball	Тефлон + 15% FV / PTFE + 15% GF.	-----
6	Уплотняющая прокладка / Gasket	Тефлон + графит / PTFE + graphite.	-----
7	Стопорная шайба / Trust Washer	Тефлон + графит / PTFE + graphite.	-----
8	Кольцевая прокладка/ O’ring	Витон /Viton	-----
9	Уплотнение штока / Stem packing	Тефлон /PTFE	-----
10	Кольцо штока/ Stem ring	Нержавеющая сталь AISI 316 / SS 316	-----
11	Пружинная шайба/ Spring Washer	Нержавеющая сталь AISI 301 / SS 301	-----
12	Гайка / Nut	Нержавеющая сталь AISI 304 / SS 304	-----
13	Шайба / Washer	Нержавеющая сталь AISI 304 / SS 304	-----
14	Стопор/ Stopper	Нержавеющая сталь AISI 304 / SS 304	-----
15	Болт / Bolt	Нержавеющая сталь AISI 304 / SS 304	-----

16	Гайка / Nut	Нержавеющая сталь AISI 304 / SS 304	-----
17	Пружинная шайба/ Bolt washer	Нержавеющая сталь AISI 304 / SS 304	-----
18	Ручка / Handle	Нержавеющая сталь AISI 304 / SS 304	-----
19	Рукав ручки / Handle Sleeve	Винил/ Vynil	-----

Только для размеров 2 ½" – 4" /
For 2 ½" – 4" Sizes Only.



Соединение Butt Weld согласно нормам
ANSI B 16.25 /
Butt Weld ends According ANSI B 16.25



№	Наименование/Name	Материал /Material	Обработка поверхности /Surface Treatment
13	Стопорная шайба / Lock Washer	Нержавеющая сталь AISI 304 / SS 304	----
14	Стопор / Stopper	Нержавеющая сталь AISI 304 / SS 304	----

ОСНОВНЫЕ ПАРАМЕТРЫ / GENERAL DIMENSIONS

Модель/ Ref	Размер/ Size	PN	Параметры/Dimensions (mm)						Вес/Weight ht (Kg)
			Ø P	Ø T	A	L	M	ISO 5211	
2026 02	1/4"	63	11	13	60	49.6	112	F-03	0.37
2026 03	3/8"	63	12.7	14.7	60	49.6	112	F-03	0.37
2026 04	1/2"	63	15	17	60	56	112	F-04	0.44
2026 05	3/4"	63	20	22	70	73	138	F-04/F-05	0.81
2026 06	1"	63	25	28	70	82	138	F-04/F-05	0.99
2026 07	1 ¼"	63	32	35	88	91	160	F-05/F-07	1.77
2026 08	1 ½"	63	40	43	94	104	205	F-05/F-07	2.35
2026 09	2"	63	50	54	100	120	205	F-05/F-07	3.28
2026 10	2 ½"	63	65	69	150	155	330	F-07/F-10	8.55
2026 11	3"	63	80	87	165	182	330	F-07/F-10	11.85
2026 12	4"	63	100	105	175	230	340	F-07/F-10	20.30

ГРАФИК ЗАВИСИМОСТИ РАБОЧЕГО ДАВЛЕНИЯ И ТЕМПЕРАТУРЫ / PRESSURE TEMPERATURE RATING

